

Laverie laveuses frontales
Laveuse frontale Neoblue Touch (L)
simple paroi surchauffeur pression -AISI
304, doseur rinçage, 65 c/h 3 Ph

REPÈRE # _____

MODELE # _____

NOM # _____

SIS # _____

AIA # _____



400310 (ETUCL3)

Laveuse frontale Neoblue touch control avec interface utilisateur à codes couleur . Simple paroi cuve et support de casier emboutis. Construction acier inoxydable AISI 304. Rinçage surchauffeur à pression. Doseur de rinçage. 2 cycles préréglés et configurable sur site via l'application. Capacité 65 casiers/H. Cycle d'auto-nettoyage en fin de service. 3 phases 380-415V fournie avec câble.

Description courte

Repère No. _____

Lave-vaisselle FRONTALE , adapté aux casiers de 500*500mm. Les performances de lavage sont assurées par une puissante pompe de lavage, une cuve de lavage de grande capacité, des bras d'aspersion rotatifs de lavage et de rinçage intégrés supérieurs et inférieurs en matériau composite. La température et la pression de rinçage sont garanties par une chaudière à pression intégrée et un système de contrôle à vannes verrouillées. Utilise 2,4 litres d'eau propre pour le rinçage final. Deux cycles automatiques préréglés pour différents types d'articles, configurables sur place. Porte isolée à double paroi. Construction en acier inoxydable 304 AISI comprenant la cuve de lavage, la chaudière, la porte et les panneaux externes. Contrôle électronique avec interface utilisateur à code couleur, boutons OnE et icônes d'information LED. Cycle d'auto-nettoyage automatique après l'arrêt de la machine. L'unité comprend un distributeur de produit de rinçage à pompe péristaltique. Les caractéristiques électriques doivent être 3 phases 380-415V 50Hz, équipé d'un câble électrique.

Caractéristiques principales

- Le cycle d'auto-nettoyage entièrement automatique permet d'éviter tout risque de prolifération de bactéries.
- Contrôles électroniques modernes avec programmation intégrée, auto-diagnostic pour faciliter l'entretien-compteur de cycles- programmation sur site possible et cycle automatique d'auto-nettoyage.
- Températures de consigne permettant de garantir les bonnes températures du lavage et du rinçage. le rinçage est contrôlé par le système "wash safe"
- Un système de rinçage efficace n'utilise que 2,4 litres d'eau chaude propre par casier ce qui réduit les coûts d'exploitation.
- Système de lavage doté de bras de lavage et de rinçage rotatifs intégrés en matériau composite, d'une pompe de lavage puissante et d'une chaudière de grande capacité pour un lavage professionnel.
- Une pause de 4 secondes (variable) après le lavage et avant le rinçage permet d'évacuer l'eau chargée de détergent avant la phase de rinçage.
- Accès technique simple par l'avant de l'appareil.
- Protection contre les projections d'eau IPX4
- Capacité de lavage : 65 casiers/heure
- Le filtre de la pompe à l'intérieur de la cuve protège la pompe de lavage contre la pénétration de la saleté grâce à sa grande superficie en étoile, ce qui permet de maintenir l'eau de lavage propre.
- Les bras supérieurs et inférieurs d'une seule pièce se clipsent, sont interchangeables et faciles à retirer et à réinstaller. Le système combiné de lavage et de rinçage garantit une couverture étendue de l'eau à l'intérieur de la chambre pour d'excellentes performances de lavage.
- Chaudière à pression intégrée dimensionnée pour augmenter l'eau entrante à 55-65 °C afin de garantir la bonne température de rinçage pour un rinçage désinfectant. Aucun booster externe n'est requis.
- Doseur de produit de rinçage intégré avec amorçage automatique et continu du cycle initial pour un résultat parfait tout en minimisant les besoins d'entretien et de maintenance.
- L'interface utilisateur à touches tactiles fournit des informations utiles en utilisant différentes couleurs reflétant l'état de l'appareil ; et les icônes LED...
- L'application permet de personnaliser sur place les cycles de lavage et d'ajuster le dosage des produits chimiques. Elle fournit des informations en temps réel sur l'appareil et des informations sur les alarmes.
- Connexion électrique triphasée ou monophasée, commutable sur site.
- Une hauteur de passage de 400 mm permet de laver des verres jusqu'à 325 mm de hauteur, des assiettes à pizza jusqu'à 360 mm de diamètre, et des plateaux GN 1/1 (530 x 325 mm).

Construction

- L'appareil comporte des surfaces lisses pour faciliter le nettoyage.

APPROBATION: _____

- Avant, côtés, porte et cuve de lavage réalisés en inox AISI 304 résistant à la corrosion.
- Le surchauffeur en inox 304 avec protection élevée par soudure TIG améliore la résistance à la corrosion.
- Tuyau d'alimentation en eau PVC avec raccords métalliques résistants à une pression d'eau élevée.
- Appareil complètement fermé à l'arrière.
- Dispositifs de protection contre les surchauffes et le manque d'eau.
- La vidange du surchauffeur facilite l'évacuation de l'eau stagnante après des périodes prolongées d'inactivité pour assurer un niveau d'hygiène optimal.
- Grande cuve de lavage avec des angles arrondis et sans tuyaux pour éviter l'accumulation de saleté.
- Porte double paroi et isolée

Développement durable



- Consommation d'eau 2,1 Litres/casier
- Consommation d'énergie moyenne de 0,26 kW/h par casier avec le cycle MyEco standard.
- Les cycles de lavage et les produits chimiques sont réglables par App.
- L'emballage en carton sur palette est entièrement recyclable. Le carton est composé de 70 % de matériaux recyclés et de papier certifié FSC*, imprimé avec une encre à base d'eau respectueuse de l'environnement, afin de garantir une durabilité et une responsabilité environnementale totales. (* Forest Stewardship Council qui est la principale organisation mondiale pour l'exploitation durable des forêts).
- Certification ErgoCert 4 étoiles pour la conception ergonomique et la facilité d'utilisation. Une utilisation simple grâce à une interface conviviale et une conception ergonomique garantissent un stress minimal pour l'utilisateur. un code couleur sur les composants amovibles garantissent des opérations de nettoyage rapides.
- Approbation UL pour l'indice de réparabilité, niveau OR: 10 ans de couverture des pièces détachées.
- Réduction de la consommation d'énergie jusqu'à 40 % par rapport à la gamme précédente, ce qui équivaut à 4 212 kWh économisés en un an, et réduction de la consommation d'eau jusqu'à 2 litres, toutes deux basées sur la certification UL*, conduisant à seulement 0,08 kg d'équivalent CO₂ par cycle. (* Calcul par consommation d'énergie pendant l'utilisation du produit (36 cycles/jour, 300 jours/an), calculé en considérant un mélange de sources d'énergie comme par la mise à jour de la base de données calibrée de l'UE. valeurs [kgCO₂eq /KWh] - Source : AIE 2020 publié en 2023 - Les facteurs d'émissions de l'EIA sont spécifiés pour le CO₂ de l'électricité et de la chaleur et incluent les facteurs CH₄ et N₂O, selon l'AIE pour 2021 également).

- | | | |
|--|------------|--------------------------|
| • Kit de mesure de la dureté de l'eau total ou partiel | PNC 864050 | <input type="checkbox"/> |
| • Kit doseur (pompe) de détergent pour laveuses 50Hz. | PNC 864218 | <input type="checkbox"/> |
| • Godet jaune à couverts | PNC 864242 | <input type="checkbox"/> |
| • Filtre pour déminéralisation total Brita nota pour composer le kit premium Brita vous pouvez commander en pièces détachées: Prévoir en complément le FlowMeter code 864468 | PNC 864367 | <input type="checkbox"/> |
| • Demi-casier universel | PNC 864527 | <input type="checkbox"/> |
| • Demi casier pour 8 assiettes plates | PNC 864528 | <input type="checkbox"/> |
| • Demi casier pour verres | PNC 864529 | <input type="checkbox"/> |
| • Kit de 4 godets à couverts (jaune) | PNC 865574 | <input type="checkbox"/> |
| • Casier 18 assiettes plates 240mm (jaune) | PNC 867002 | <input type="checkbox"/> |
| • Casier pour objet creux ou 24 tasses ou 48 tasses à café | PNC 867007 | <input type="checkbox"/> |
| • Grille anti retournement pour casier de 500x500 mm pour vaisselle petite et légère à positionner sur la vaisselle. | PNC 867016 | <input type="checkbox"/> |
| • 16 verres, diam. 100mm, h. max = 70mm | PNC 867023 | <input type="checkbox"/> |

Accessoires inclus

- 1 X Godet jaune à couverts PNC 864242
- 1 X Casier 18 assiettes plates 240mm (jaune) PNC 867002

Accessoires en option

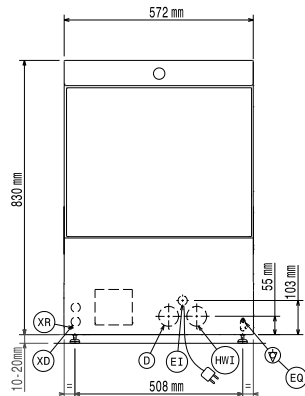
- Support pour laveuse frontale 2 glissières à casiers PNC 860418 ☐
- Filtre déminéralisateur partiel BRITA Elimine uniquement le tartre Prévoir en complément le FlowMeter code 864468 PNC 864017 ☐



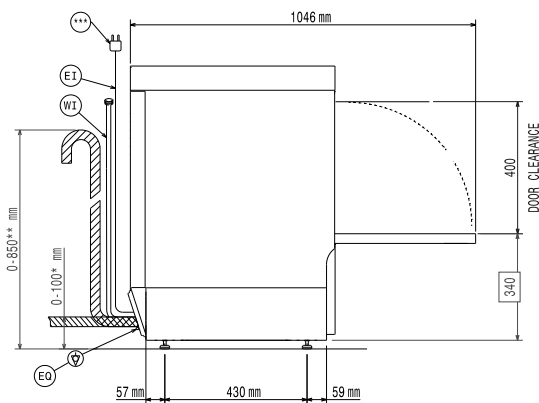
Electrolux
PROFESSIONAL

Laverie laveuses frontales
Laveuse frontale Neoblue Touch (L) simple
paroi surchauffeur pression -AISI 304, doseur
rinçage, 65 c/h 3 Ph

Avant



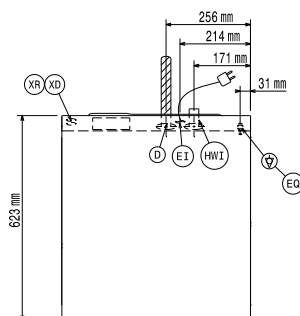
Côté



* Without drain pump
** With drain pump
***Plug only for Single Phase Machine

D = Vidange
EI = Connexion électrique
EO = Sortie électrique
HWI = Raccordement eau chaude
XR = Raccordement produit de rinçage

Dessus



Électrique

| | |
|-----------------------------------|-----------------------|
| Voltage : | 380-415 V/3N ph/50 Hz |
| Prédisposé pour : | 230V 3~; 230V 1N~ |
| Commutable : | 230V 3~; 230V 1N~ |
| Puissance Installée par défaut* : | 5 kW |
| Puissance boiler : | 4,5 kW |
| Résistance de cuve : | 2 kW |
| Dimensions pompe de lavage : | 0.55 kW |
| Type de prise : | |

Eau

| | |
|------------------------------------|-------------------------|
| Pression, bar min/max : | 2-5 bar |
| Consommation de rinçage (litres) : | 2.4 |
| Besoin en température d'eau** : | 55-65 °C |
| Dimension évacuation : | 40 mm |
| Degré TH : | 29 - 73 psi (2 - 5 bar) |
| Capacité cuve de lavage (litres) : | 22 |
| Consommation eau/cycle (Litres) : | 2.1 / 2.4 |
| Capacité surchauffeur (litres) : | 5,8 |
| Capacité de cuve (litres) : | 22 |
| Dimension de l'évacuation : | |
| Consommation rinçage final : | |

Informations générales

| | |
|---|------------------------------|
| Capacité, casiers/h (cycle1, cycle 2) : | |
| Cycle, n : | 2 + additional on App |
| Durée du cycle, sec.(cycle1, cycle2) : | 55/90 |
| Température cycle de lavage : | 55-65 °C |
| Température de rinçage : | 60-85 °C |
| Casiers/heure : | 65 / 40 / 36 / 24 / 15 |
| Durée du cycle (sec) : | 55 / 90 / 100 / 150 / 240 |
| Assiettes/h : | 1170 / 720 / 648 / 432 / 270 |
| Nb de cycles : | 2 + additional on App (55) |
| Température de lavage (mini) : | 55-65°C |
| Largeur intérieure : | 520 mm |
| Profondeur intérieure : | 540 mm |
| Hauteur intérieure : | 400 mm |
| Température de lavage (MAX) : | |
| Température de rinçage (mini) : | 60-85 °C |
| Largeur extérieure : | 572 mm |
| Profondeur extérieure : | 623 mm |
| Hauteur extérieure : | 830 mm |
| Colisage (LxPxH) : | 740x670x1000 mm |
| Groupe de certification/Type réf : | UCDEL10 |
| Certifications : | CB;CE;ErgoCert 4* |

Laverie laveuses frontales
Laveuse frontale Neoblue Touch (L) simple paroi surchauffeur pression -
AISI 304, doseur rinçage, 65 c/h 3 Ph
societe se reserve le droit de modifier les specifications techniques sans préavis.



Electrolux
PROFESSIONAL

Laverie laveuses frontales
Laveuse frontale Neoblue Touch (L) simple
paroi surchauffeur pression - AISI 304, doseur
rinçage, 65 c/h 3 Ph

| | |
|---------------------------------------|----------------------------------|
| Certifications: | CB;CE;ErgoCert 4* |
| N ° de cycles de travail: | 2 + additional on App |
| Information: | Electrical supply cable included |
| Cycle de temps supplémentaire (sec.): | 0 |
| Type de surchauffeur | Pression |
| Capacité assiettes : | 1170/heure |
| Capacité casier | 65/h |

Tableau de performances (norme EN IEC 63136:2019)

| | |
|--|-------|
| Cycle de lavage testé : | myEco |
| Temps de cycle moyen (Tc), s : | 447 |
| Puissance en mode prêt à l'emploi (Pu), kW : | 0.19 |
| Consommation d'énergie pour le remplissage initial (Es), kWh : | 1.37 |
| Consommation d'eau pour le remplissage initial (Vs), l : | 21.5 |
| Nombre d'assiettes par rack : | 18 |
| [NOT TRANSLATED] | 93 |
| Performances de réensoleillement (xres) : | 0.7 |
| Consommation énergétique moyenne (Ec), kWh : | 0.26 |
| Consommation moyenne d'eau (Vc), l : | 2.1 |
| Temps moyen du programme (Tpr), s : | 262 |

Durabilité

| | |
|-----------------|---------------|
| Niveau sonore : | <70 dBA |
| Emballage type: | Box on pallet |



Laverie laveuses frontales
Laveuse frontale Neoblue Touch (L) simple paroi surchauffeur pression - AISI 304, doseur rinçage, 65 c/h 3 Ph
societe se reserve le droit de modifier les specifications techniques sans préavis.